

# RUBBER IN MOTION





« Implementing new ideas for increased productivity »

# #IDENTITY

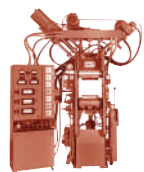
## 革新の歴史



Robert Esnault Pelterie

1907年に航空学のパイオニアであるRobert Esnault Pelterie(R.E.P)によって設立された。

G1



1961年、ゴム射出工程に適した個別の機能を備えた射出ユニットが登場

高く評価された  
REPのノウハウ



1999年 ISO9001  
を取得



## 革新的な価値を加えた解決策

### ゴム射出における無比の経験

60年以上の間射出モールドイング装置を作り続けてきた経験のおかげでREPは自社製品を製造するすべての過程を完全にコントロールしています。お客様の生産性最適化を実現させるための解決策をREPが全力でサポートします。



# A FEW FIGURES

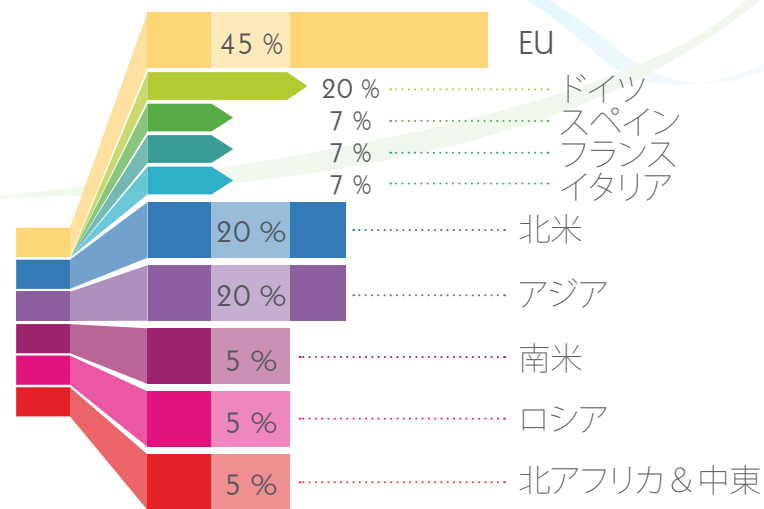
革新の歴史  
100年

REP  
の装置  
77+カ国

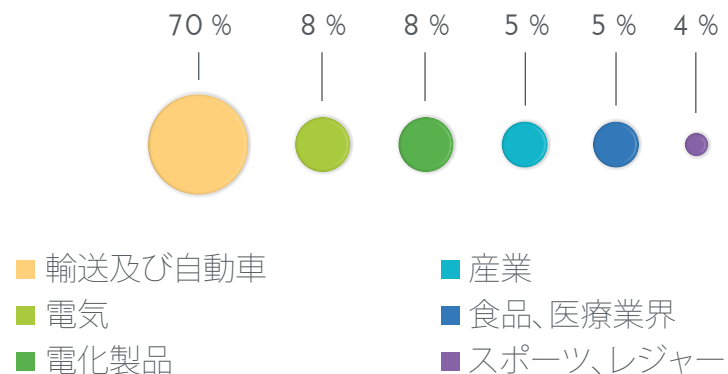
12000台  
世界中  
稼働

世界中の  
大陸で活動  
5

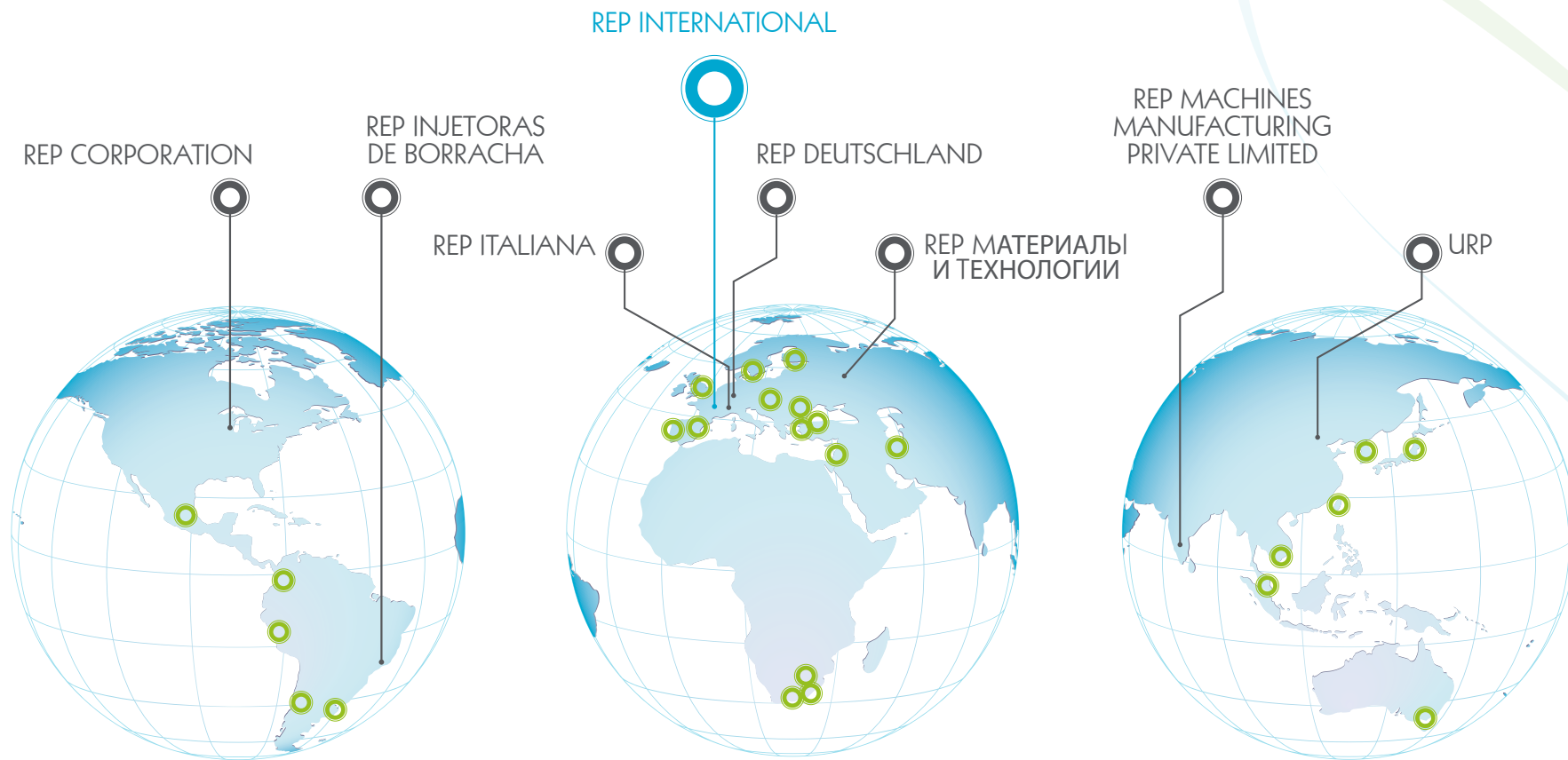
地域別営業割合



業界別セールス割合



# セールスネットワーク



-  本社
-  支社
-  代理店

世界中どこにいてもREPのグローバルネットワークが素早い対応をお約束いたします。



# サービスと最善策の開発

## REPの約束

- 1 お客様の意見を吸上げて反映させます
- 2 しっかりとした対応と安定した供給力
- 3 ノウハウ

最高のサービスと品質を保証し、革新的なプロジェクトへの道を切り開きます

私たちの使命は高品質のサービスを提供することです

### 何が必要なのかを知る

REPは常に客先にとって一番適切な装置と解決策は何かを考えています。

01

### 仕様をつめる

REPの技術チームが客先のニーズと要望に応じて一番最適な解決策を提案します。

02

### アフターセールスサポート

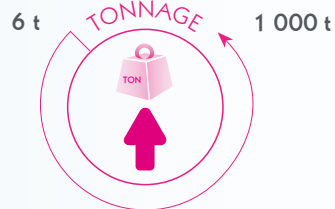
REPは遠隔診断やトレーニング、保守サービスを通じ30年前に供給した装置でもサポートし続けています。

03

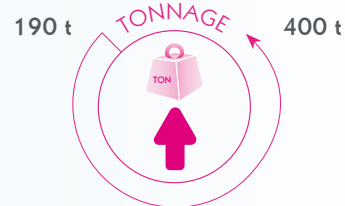
# 比較用レンジ

すべてのニーズにマッチ

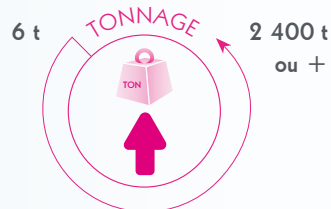
縦型



横型



特注



チする射出成型機

PERFORMANCE



**G10**  
extended

LEAN

**G10**  
core



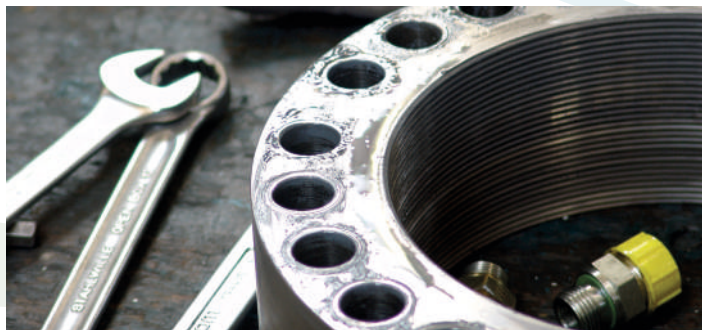
**RT9**

ENTRY



**G9A**  
**URP**  
MACHINERY  
BY GSP & L.W.B.

こちらの製品にあわせて装置設計いたします。



# サービス

## REPのもうひとつのこだわり



### アフターセールス部門



- ・ 技術サポート
- ・ メンテナンス
- ・ コンサルティング
- ・ 遠隔診断

- ・ オンサイトサポート
- ・ サービス
- ・ 遠隔アシスト



### プロセス調査&開発



- ・ ツールデザイン
- ・ 生産テスト
- ・ 生産開発援助

- ・ 14000件の調査履歴
- ・ すべての機種でのテスト



### トレーニング

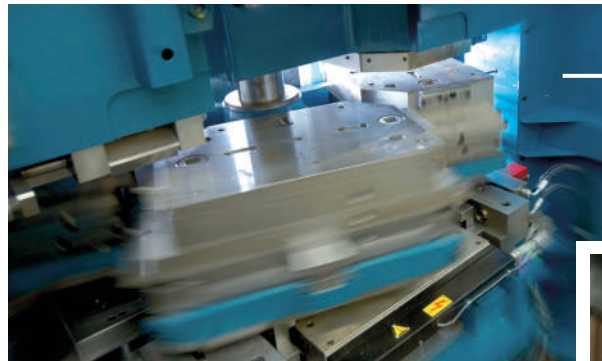


- ・ プレス作業とメンテナンス
- ・ 作業効率の最適化

- ・ 実戦経験と理論を融合させたワークショップ
- ・ Supports pédagogiques adaptés



# 未来への投資



CMX

S24L100



生産性向上はREPのR&Dチームの最大の優先事項です。REPの技師たちは常によりよいパフォーマンスのために経済的な材料や技術を探し続けています。

また、R&Dチームは生産仕様を一新することにも挑戦していきます。

CMX(コンパクトマルチステーション)はテクニカルパーツの大量生産に特化したモデルで、S24L100はREPが今まで積み上げた実績と最新技術を組み合わせた大型高压用アイソレータ用射出機です。

最適な解決策を見つけるために最高のパートナーを選んでください。

ハイレベルな提案をできるように、様々な国で技術パートナーのネットワークを構築しました。

- 決め細やかな技術サポートができるようより製造現場に近い場所で。
- 革新的技術開発のための技術スタッフがおります。



# その他のご提案

## REP Pack 4.0



### REP PACK 4.0

- REP Net 4.0トレーサビリティを備えたサイクルリアルタイムプロセス監視用ソフトウェア、中央管理された金型情報転送機能とワークショップ
- 生産サイクルの見える化 (REP Sequence).
- エネルギー消費の最適化 (REP WattMeter).



### 生産性向上モジュール

- Turbocure、TemplInverterとFillBalancerの組み合わせ。加硫時間短縮
- 温度コントロールシステム (IsothermouldとThermotrac)
- 既存技術またはバルブケート式CRB



### 他の装置

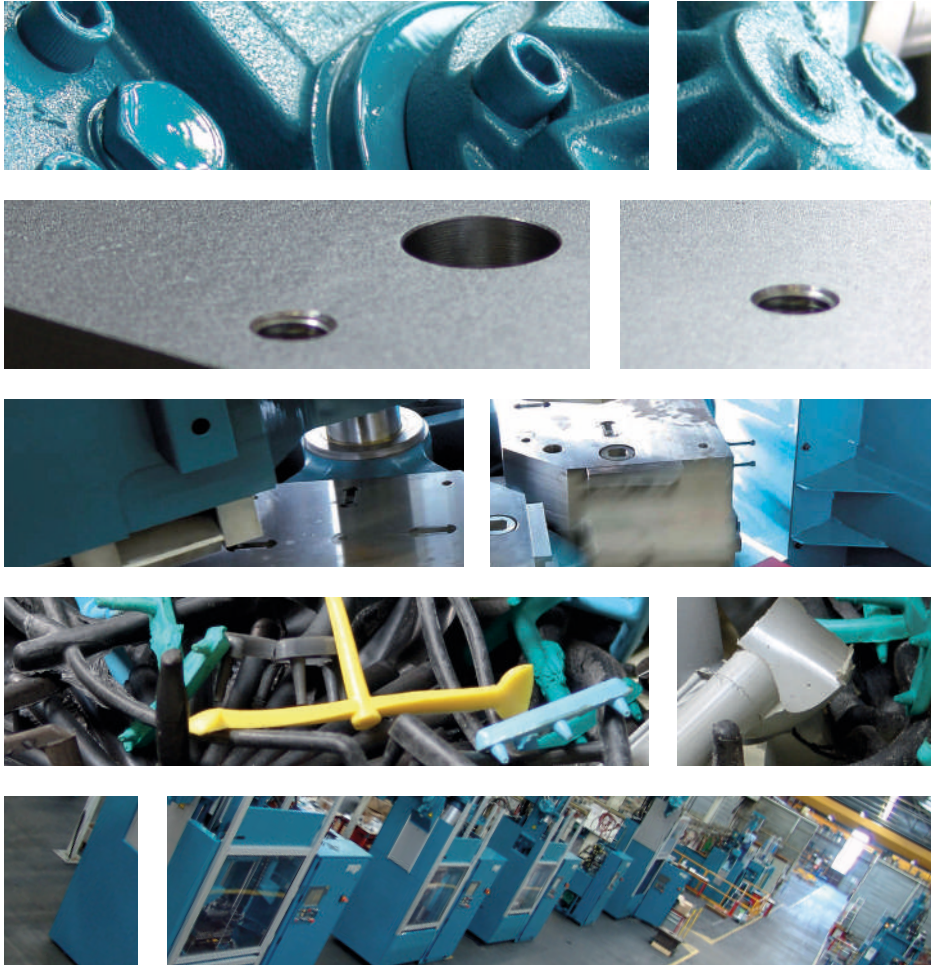
- コンプレッション成型機
- 開発マーケット向けコスト節約型射出成型機
- 生産ラインへ簡単に取り付け可能



### ゴム脱硫技術

- 加硫ゴムのスクラップを再び生産サイクルに戻します。クリーンで革新的なプロセス、化学添加剤を使用せずに再生ゴムを再び最初のコンパウンドに混ぜ利用できます。

INJECTION  
REP Pack 4.0  
Horizontal Injection Vertical  
G10  
CMX  
Presses  
REP  
Rotocure.  
G10 G9 Vertical  
Turbocure  
CMX  
Training  
Isothermould  
REP  
Turbocure  
Micro  
BCR  
Compression  
Presses  
CMX Vertical  
REP Pack 4.0  
G10  
Isothermould  
REP



# RUBBER IN MOTION



## ドイツ

REP Deutschland

Sauergasse 5-7  
69483 WALD-MICHELBACH

☎: +49 (0) 6207 9408.0  
Fax: +49 (0) 6207 9408 29

## 中国

URP

No.58 Hehua Road,  
LANGFANG ETDZ, Hebei province

☎: +86 316 6079075

## インド

REP Machines Manufacturing Private Limited

Plot No. 112, 4th Road, Jigani  
Industrial Area, II Phase, Anekal Taluk,  
BANGALORE, Karnataka - 562106

☎: 00919845390426  
repindia@repinjection.com

## ロシア

REP Материалы и Технологии

111397, г. Москва,  
Зеленый проспект, д. 20,  
этаж 7, пом. 1, ком. 23.

☎ / Fax: +7 (495) 708 4486

## ブラジル

REP Injetoras de Borracha

Rua do Glicério, 102  
Jardim Cumbica  
07180-150 Guarulhos - SP

☎: +55 11 4125 7950  
Fax: +55 11 4125 6525

## イタリア

REP Italiana

Via Galileo Ferraris 16/18  
10040 DRUENTO (TO)

☎: +39 (0) 11 42 42 154  
Fax: +39 (0) 11 42 40 207

## アメリカ

REP Corporation

310 Katom Drive  
KODAK, Tennessee 37764

☎: +1 847 697 7210  
Fax: +1 847 697 6829

## REP international

15 rue du Dauphiné  
F-69964 CORBAS  
FRANCE

☎: +33 (0) 4 72 21 53 53  
Fax : +33 (0) 4 72 51 22 35  
✉ [commercial@repinjection.com](mailto:commercial@repinjection.com)



[www.repinjection.com](http://www.repinjection.com)

